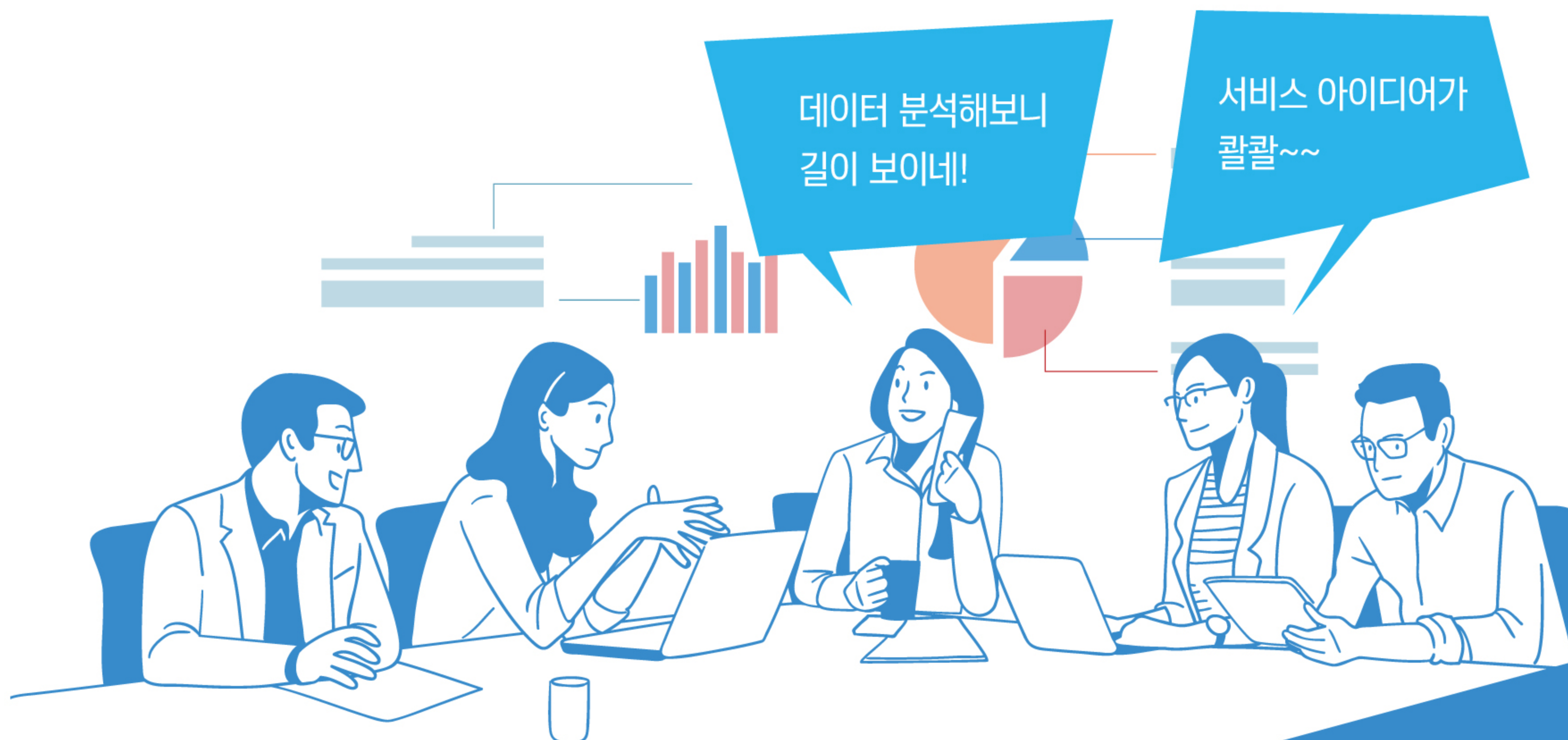


스타트업 · 중소기업 사장님~

# “ 스마트시티 데이터 아직도 이용 안 해보셨어요? ”

#스마트시티  
#빅데이터  
#무료  
#교통





## 스마트시티 빅데이터 센터는

인천테크노파크(ITP)가 인천경제자유구역청(IFEZ) 내에서 수집하고 있는 스마트시티 데이터를 연동/정제/가공하여 기업과 대학, 연구소, 일반시민과 공공기관이 활용할 수 있도록 개방한 빅데이터 포털을 운영합니다.



### 스마트시티 CCTV 영상데이터

송도 및 청라 구간  
CCTV 영상데이터(24시간)



### 스마트시티 교통데이터

송도, 청라, 영종의 차량정보, 구간정체,  
대기환경정보 등



### 스마트시티 관련 융합데이터

생활, 관광, 건강 등의 융합데이터

송도, 청라, 영종의 교통 및 생활데이터 제공을 통해  
**인천 경제자유구역의 스마트시티화를 지원**







## ITP 스마트시티 빅데이터 센터 데이터를 기업이 어떻게 활용할 수 있나요?



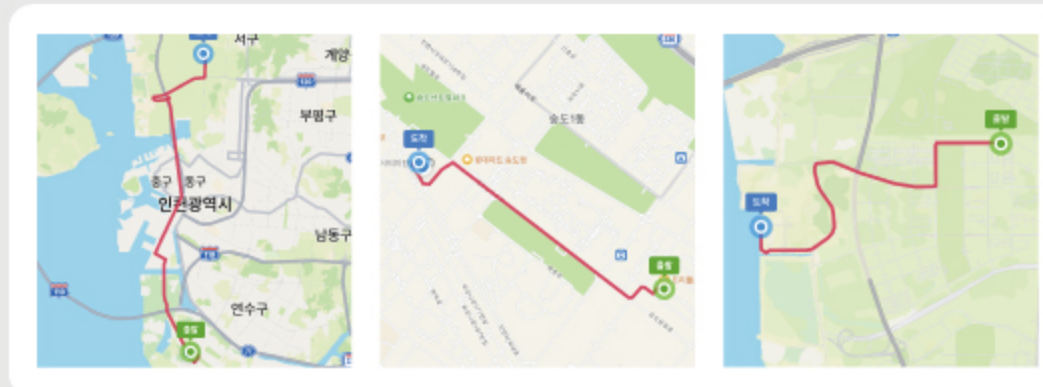
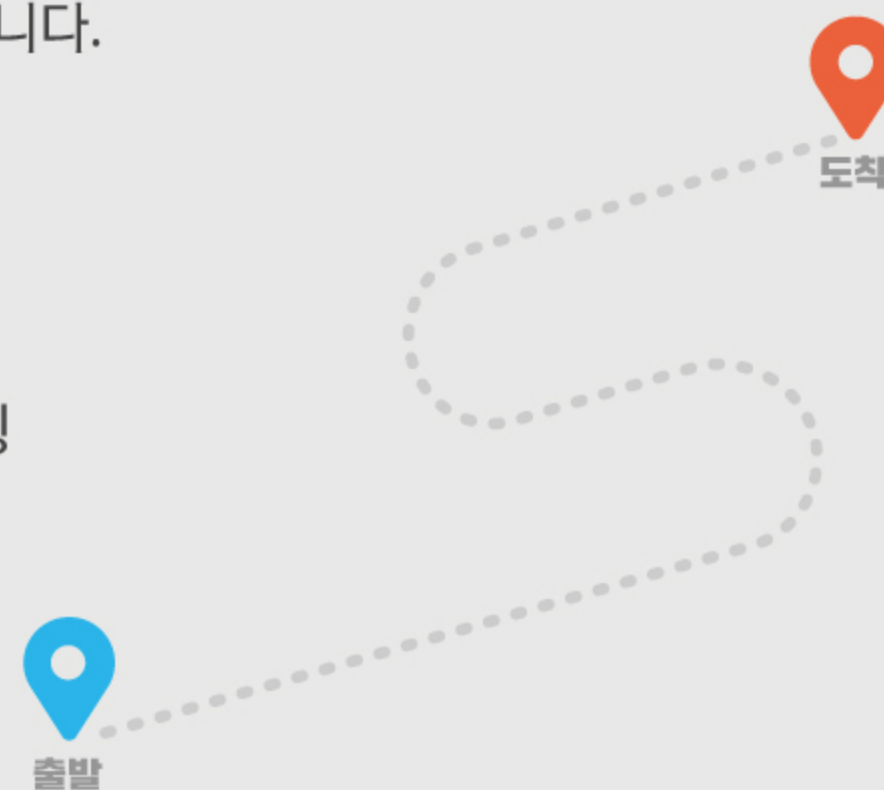
## 이렇게 활용할 수 있어요!

### 교통 주행 정보

스마트시티에 살고 있는 시민들은 어떻게 이동할까요?  
인천 송도, 청라, 영종도 지역에 시민 참가자의 이동 패턴과  
주행 습관 데이터를 이용해서 스마트시티 시민의 모빌리티 특성을 분석해보세요!  
출발지, 도착지, 이동 시간, 속도 데이터를 제공합니다.

#### 💡 활용의 예

- 1 시간대별 출발, 도착 선호 지역 클러스터링
- 2 코로나19 전후 이동 변화 패턴 분석
- 3 도로 구간별 속도, 시간 시뮬레이션

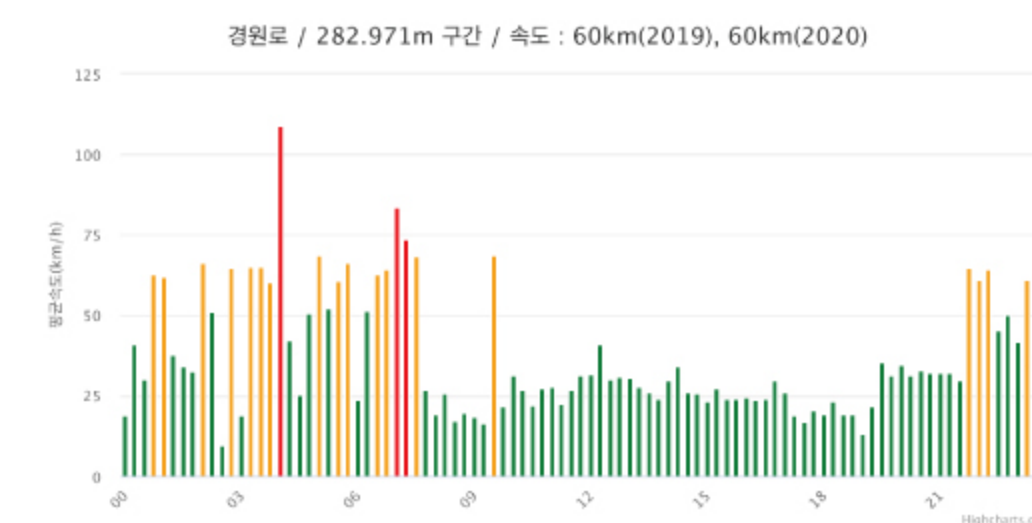


### 구간별 속도 분석

시민 참여 주행 정보를 국토교통부 표준 노드 링크 도로 구간 단위로 재가공한  
“구간별 속도 데이터”입니다.  
도로 구간별 최대 제한 속도, 평균 운행 속도를 15분 단위로 제공합니다.  
출퇴근 시간대, 야간 시간대 속도 위반, 지/정체 상황에 대한 운전 습관을 분석할 수 있습니다.

#### 💡 활용의 예

- 1 출퇴근 시간대 지정체 구간 식별을 통한 우회 경로 설정, 도로 신설 정책 마련
- 2 야간 시간대 속도 위반 구간 식별을 통한 야간 정비 및 교통 정책 도입
- 3 안전속도 5030 캠페인 연계 프로모션 개발



# 통신분야 빅데이터 활용 우수사례

## 추진 배경

- 교통 빅데이터를 활용한 스마트 교통 서비스 개발 요구 증가
- 교통 정보 사각지대 해소를 위해 인프라 검지기 미설치 지역 교통 및 돌발교통정보 수집

## 추진 내용

- 시민 참여형 교통 정보 수집 서비스 실증 활용(교통 주행 정보+돌발 교통제보=사각지대 감소)  
: (위드라이브) 어플을 통해 시민 주행 참여만으로 도로망 흐름 및 교통 현황 수집  
(위드라이브톡) 교통 통신원 돌발 교통 정보 제보 프로세스 개선
- 인천테크노파크의 교통 데이터는 자체 실증 데이터와의 교차 검증을 위해 사용(모델 신뢰성 제고)

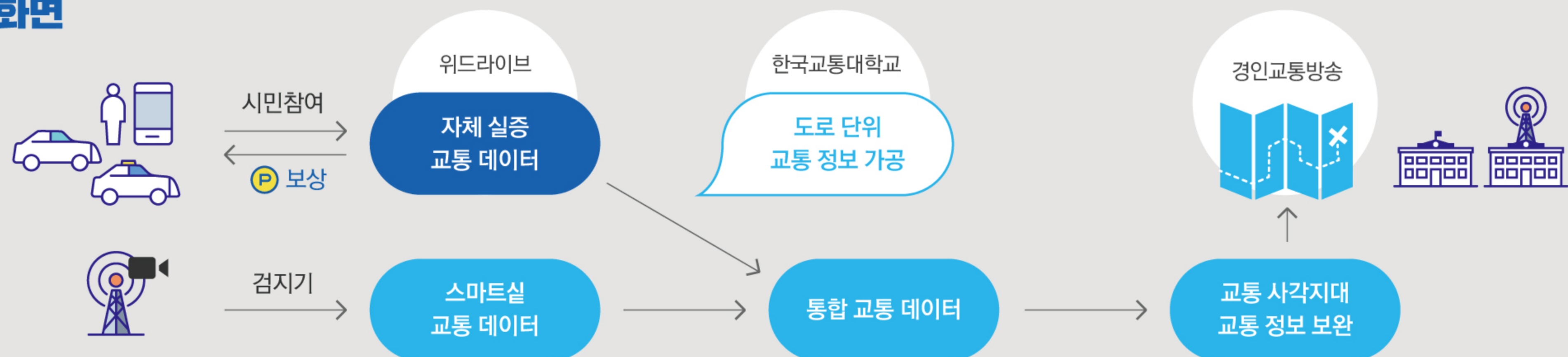
## 활용 데이터

- 링크 5분 소통
- 구간 5분/15분/1시간/1일 통계

## 기대효과/ 성과

- 인프라 검지기 대체 도로망 교통 흐름 정보 및 돌발 이벤트 파악
- 민간주도형 교통 수집 데이터 기반 마련을 통해 생성된 데이터를 수요처 (연구소, 대학교, 지자체 등)에 판매, 관련 서비스 개발 등

## 서비스 화면





# 시민 참여형 교통 데이터 활용 우수사례 “위핏”

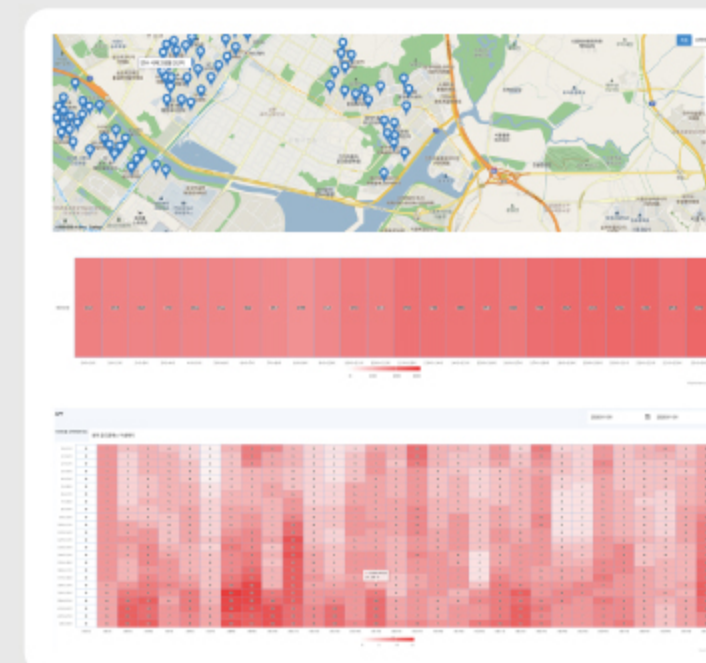


## 서비스소개

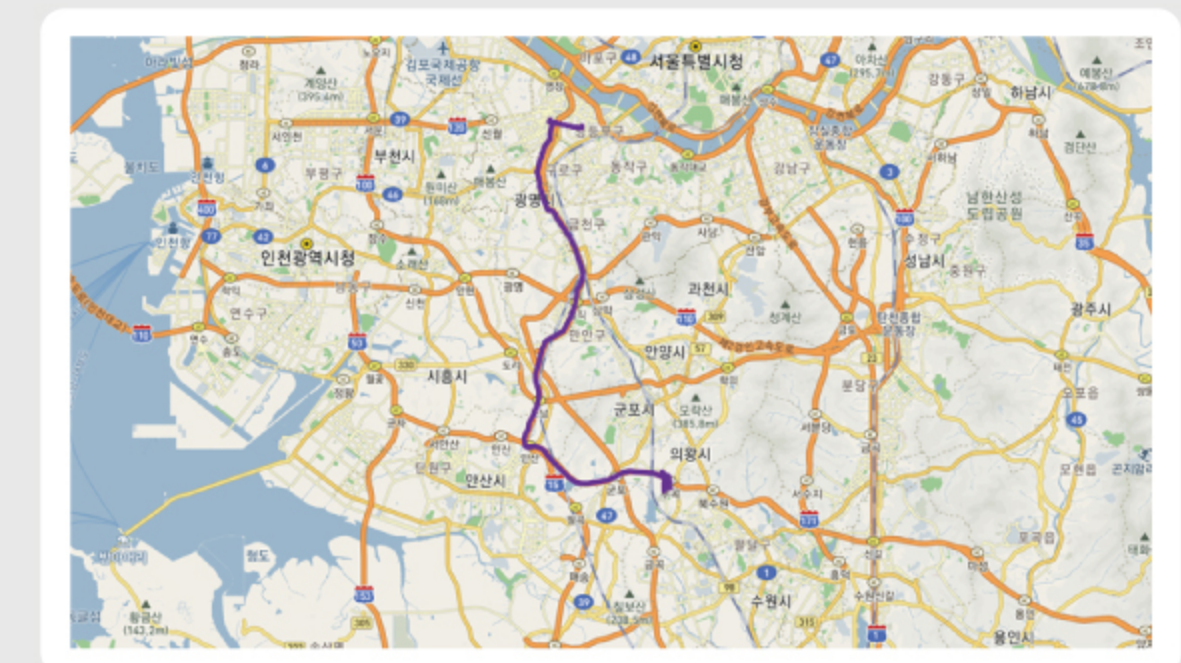
가정 방문형 트레이닝 서비스 매칭 플랫폼

## 데이터 활용 방안

- 1 시민 참여형 교통 데이터 활용 : 아파트 체류 시간 통계 분석, 타깃 고객 선정 및 마케팅 전략 수립
- 2 도로 구간별 속도 데이터 활용 : 트레이너-고객 매칭시 교통 상황을 고려한 추가 요금 기능 개발



▲ 〈그림〉 송도 지역 아파트 진출입 패턴을 이용하여 아파트별 체류 시간 분석



▲ 〈그림〉 주행 경로상 거리와 시간을 활용한 트레이너 비용 산정 알고리즘 개발

## 성과

추가 인센티브 요소와 빅데이터를 활용한 마케팅 전략을 통해 트레이너 서비스 차별화

300명 이상 참여 트레이너 모집 성공

빅데이터를 활용한 특허출원 1건 : “교통 상황과 이동 거리를 이용한 추가 과금 방법 및 시스템”





## ITP 스마트시티 빅데이터 센터 데이터를 기업이 어떻게 활용할 수 있나요?



이렇게 활용할 수  
있어요!

### 돌발 교통 정보

사고, 낙하물, 정체 등 시민 제보로 만들어진 돌발 교통 이벤트에 대한 정보입니다. 1년 동안 제보된 교통 정보를 바탕으로 위치 정보와 돌발 교통 이벤트 유형 정보를 제공합니다. 지정제, 사고 등이 빈번한 지역을 식별할 수 있는 교통 흐름과 연관된 분석을 위한 기초 데이터입니다.

#### 💡 활용의 예

- 1 사고, 낙하물, 지/정체 등 돌발 교통 이벤트가 빈번한 지역 식별
- 2 교통 통행량, 흐름 데이터와 융합을 통해 교통 분석 활용



### 화물차 운전 정보

화물차가 이동하는 경로는 어디일까요?  
항만, 시작점 인천의 화물차 중심 운전 정보를 제공합니다. 화물차가 이동한 도로 구간별 이동 속도와 시간 정보가 포함됩니다. 화물차 이동 경로를 분석하고, 회피하기 위한 안전한 주행 경로를 탐색할 수 있어요.

#### 💡 활용의 예

- 1 화물차 주요 이동 경로 분석
- 2 화물차 회피 경로 탐색



### 외부 유입객 지역 이동 패턴

인천을 방문한 관광객은 어디로 갈까?  
인천 관광 공사가 선정한 인천시 주요 관광지를 중심으로 유입률 통계를 제공합니다. 관광지별 외부 관광객의 유입률을 비교할 수 있고, 시간대별 유입 패턴을 분석할 수 있습니다.

#### 💡 활용의 예

- 1 시간대별, 계절별, 주말/주중 관광지 유입 분석
- 2 지난 1년간 관광지 프로모션에 따른 효과 분석

